

災害時の備え、御社は大丈夫ですか？



BCP（事業継続計画）策定体験型講座

<まずはここから！半日で簡易版BCP策定に挑戦>



企業が非常事態に陥った際、被害を最小限に抑え、最も重要なビジネスを早期復旧させる必要があるため、BCP（事業継続計画）を定めておくことは非常に大切です。こうした中、山梨県、商工団体等及び東京海上日動火災保険(株)は、H28年10月26日にBCP策定支援等に関する協定を締結し、県内企業に対しBCP策定支援を行うことにより、さらなるBCPの普及を目指すこととしました。

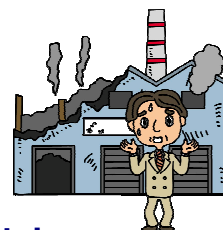
今回開催する「BCP（事業継続計画）策定体験型講座（ワークショップ）」では、BCPについて分かりやすく説明するとともに、**震災を模擬体験することで非常時及びその後の対応に必要なことを参加者自らが気付き、納得してBCPを策定頂くことを目指しております。**これからBCPを策定しようと考えている企業様のご参加を心よりお待ちしております。**注）「BCP策定体験型講座」のイメージは裏面ご参照ください。**

講演テーマ

1. 山梨県におけるBCP策定の必要性
2. BCP策定ワークショップ

【講師】東京海上日動火災保険(株)

山梨支店 BCP推進役 梅田 克実



講演内容

1. 山梨県でのBCP策定の必要性について説明いたします。
2. **体験型講座（ワークショップ）**を通じ、入門レベルのBCP（事業継続計画）を策定します。

対象

山梨県内に本社または事業所のある企業様（業種、事業規模に関係なくご参加いただけます）

開催日時

平成29年 9月 28日（木） 13:30～17:00

会場

富士吉田商工会議所 会議室

（住所：山梨県富士吉田市下吉田7-27-29）

ご参加を心よりお待ちしております。



定員

先着15社
（最大参加可能人数1社3名）

参加費

無料

申込方法

裏面の参加申込書を申込締切日までにFAXにてお送り下さい。

主催

山梨県 / 山梨県商工会連合会 / 山梨県中小企業団体中央会
甲府商工会議所 / 富士吉田商工会議所
公益財団法人やまなし産業支援機構 / 東京海上日動火災保険株式会社

お問合わせ先

山梨県産業労働部産業政策課（担当：田辺・横内）

TEL：055-223-1532 FAX：055-223-1534

東京海上日動火災保険(株) 山梨支店（担当：梅田・谷）

TEL：055-237-6269

BCP策定体験型講座（ワークショップ）とは？



ワークショップ風景(イメージ)

急に大きな地震が襲ってきました！携帯もつながらない……
あなたはどうしますか？

体験型講座(ワークショップ)では、「事前にシナリオを知らされず、様々な状況シナリオをリアルタイムで受け取り、その場の判断で指示、行動する訓練」(シミュレーション)を体験頂き、災害発生時等有事の際やその後の対応に必要なことを参加者自らに気付いて頂き、納得してBCP策定に取り組んで頂きます。

座学だけではなく、実践的な内容かつ少人数方式のグループワークもございますので、BCP策定作業における疑問点等を気軽に確認・意見交換できる場となっております。

山梨県産業労働部産業政策課 行
FAX:055-223-1534

「BCP(事業継続計画)策定体験型講座」参加申込書

平成 年 月 日

参加募集締切日	平成29年 9月22日(金)		
貴社名	フリガナ		
貴社所在地	フリガナ		
ご連絡先	TEL		
	FAX		
	E-mail		
ご出席者	役職		
	お名前	フリガナ	
	役職		
	お名前	フリガナ	
ご出席者	役職		
	お名前	フリガナ	
ご出席者	役職		
	お名前	フリガナ	
ご紹介先	1. 山梨県からの案内(公式HP、産業労働部からの案内等)		
	2. 東京海上日動火災保険(株)からの案内		
ご紹介先	3. 山梨県商工会連合会からの案内		
	4. 山梨県中小企業団体中央会からの案内		
ご紹介先	5. 甲府商工会議所からの案内		
	6. 富士吉田商工会議所からの案内		
ご紹介先	7. 公益財団法人やまなし産業支援機構からの案内		
	8. その他 []		

※ご紹介先につきましては、上記右欄に○印をお付け下さい。その他の場合は具体的な紹介先名をご記入下さい。

※申込受付後の参加可否については、別途FAXにてご連絡させていただきます。

<個人情報に関するご案内>

参加申込書・アンケート等にご記入いただきました個人情報は、主催者が本セミナーの運営及びBCP策定支援を行うために利用させていただきます。