

# 商工ふじよしだ 4

FUJIYOSHIDA CHAMBER OF COMMERCE & INDUSTRY



【富士吉田アントレプレナーキャンプ】

## スタートアップ

富士吉田市でのスタートアップ企業発掘を目指した事業「富士吉田アントレプレナーキャンプ」が3月18日～20日に開催されました。スタートアップとは、一般的には起業や新規事業の立ち上げを意味する言葉ですが、特に革新的なアイデアで成長する企業を表すそうです。日本人はチャレンジ精神があまり無いと言われています。近年、日本企業のイノベーション力が低下しているという声もよく聞きます。新年度は、何か新しい事をはじめるとは良い機会です。革新的とまではいかなくても、何か新しいことに挑戦してみてもいいのではないでしょうか。

### Contents

- P2 令和5年度事業計画・収支予算
- P3 令和5年度商工会議所検定試験
- P4 アントレプレナーキャンプ

第222回常議員会

# 令和5年度事業計画・収支予算を決定

本商工会議所の第222回常議員会が3月29日(水)、大会議室において開催され、令和5年度事業計画、一般会計予算並びに5つの会計予算等が承認された。

中小・小規模事業者を取り巻く経営環境は、コロナ禍の影響の長期化や供給面での制約、為替動向等による物価上昇が収益改善の足かせになる等、依然として厳しい状況が続いている。令和5年度はこうした厳しい経営環境にある会員企業の一層の発展と地域経済の振興に向けて、コロナ禍・原材料高騰の中、経営努力を続けている企業に対し、個別の状況に応じたきめ細やかな支援を行う。

また、デジタル化の大変革の中、IT活用により生産性・経営効率の向上を目指す企業に対する支援として、ITを活用して顧客ニーズを的確に把握し課題を解決していくマーケティングや、クラウドサービスを活用した事務の合理化、効率化の支援に取り組む他、事例や最新ツールの紹介、各種支援制度の提案に加え、積極的にDXに取り組む企業の個別相談に対応していく。

なお、予算総額は一般会計他5会計で197,139,000円となった。

## 1. 重点事業

### ◆中小・小規模事業者支援事業

- (1) インボイス制度等の適切な運用に向けての支援や、事業継続力強化計画（BCP）の策定・実行の支援を行うなど各種法規改正及び環境変化への対応支援を行う。
- (2) SDGs、地球温暖化抑制に向けた企業の取り組み支援など脱炭素社会における経済と環境の好循環づくりに取り組む。
- (3) デジタル化の大変革の中、DX推進により生産性・経営効率の向上を目指す会員企業を積極的に支援する。DX推進についてのセミナーへの参加斡旋や、必要に応じた専門家の派遣依頼や個別相談会での対応を行っていく。
- (4) 階層別・テーマ別のセミナー・講演会、検定試験を開催し、企業の人材定着及び育成を支援する。また、多様な人材の活躍に資する取り組みや、地域の産業人教育・人への投資に関する取り組みを推進する。
- (5) 後継者問題を抱える中小企業等の円滑な事業引き継ぎや、事業承継を促進するため、関係機関と連携を図り、セミナー等の情報提供や、専門家への斡旋・紹介の支援を行う。
- (6) 創業支援として、富士吉田市との連携による特定創業支援事業による経営の知識向上や、創業計画の策定から開業後の円滑な事業運営までの伴走支援を行う。

### ◆地域産業活性化への取り組み

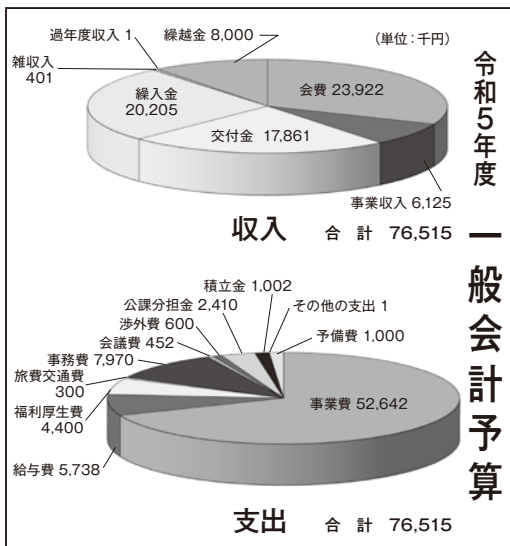
- (1) 繊維産業支援として、繊維産業と観光を軸とした「ハタオリマチのハタ印プロジェクト」を推進するとともに、「イトとヒトいきかうまちづくり」をビジョンに様々な施策を推進する。
- (2) 世界に通用する地域ブランドの確立を目指し、「富士吉田ブランド認定制度」を引き続き推進し、展示会等への出展、販路開拓への積極的な支援強化を図っていく。
- (3) 新産業ビジョンで策定された新人口・関係人口の増加への取り組みとして、「アントレプレナーキャンプ」を実施し、起業を目指す人材の発掘、地域での起業に繋げる取り組みを行う。
- (4) 全国の商工会議所や関係諸団体と連携を図り、地域経済の一層の発展と会員企業の更なる成長を目指した提言・要望活動を展開する。

### ◆商工会議所機能の強化

- (1) ゼロゼロ融資を利用する企業への融資返済計画の見直し指導など、コロナ禍、原材料高騰等の影響を受けながら、経営努力し続けている会員企業を支援し、相談体制を強化する。
- (2) 経営環境の変化に対応する支援を展開できる職員の育成を図る。
- (3) 商工会議所の認知度や存在感を高めるため、戦略的に事業活動を発信し、また事業者のニーズの把握に努め、必要かつ効果的な情報提供を行う。

## 2. その他主な事業

- ①議員総会等の開催②部会活動③商工業活性化事業④税務・労務・経営相談⑤講習会⑥表彰事業⑦検定試験⑧調査・広報活動⑨各種共済制度加入促進等



### 各会計予算総額

- ①一般会計 76,515千円
- ②中小企業相談所会計 74,362千円
- ③会館運営特別会計 11,241千円
- ④共済事業特別会計 26,051千円
- ⑤特定退職金制度特別会計 83千円
- ⑥劳保一般会計 8,887千円

# 「できる」を増やそう

## 2023年度商工会議所検定試験

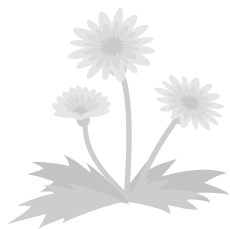
検定	受験料	級	検定試験施行期日	募集受付期間
簿記	1級：7,850円 2級：4,720円 3級：2,850円	1～3級	令和5年6月11日(日)	4月24日(月)～5月8日(月)
		1～3級	令和5年11月19日(日)	10月2日(月)～10月16日(月)
		2・3級	令和6年2月25日(日)	1月9日(火)～1月22日(月)
珠算	1級：2,340円 2級：1,730円 3級：1,530円 4～6級：1,020円 7～8級：910円	1～8級	令和5年6月25日(日)	5月8日(月)～5月19日(金)
		1～8級	令和6年2月11日(日)	12月18日(月)～1月5日(金)

■当所主催の簿記検定試験（統一ペーパー方式）の申込につきましてはインターネット申込のみとさせていただきます。

※ネット申込には上記の受験料の他に650円のネット受付事務手数料がかかります。

■東商検定につきましては2021年度よりインターネット経由試験に移行されております。詳しい内容につきましては、東京商工会議所検定センター（<https://kentei.tokyo-cci.or.jp/>）をご確認願います。

問合せ先：0555-24-7111 富士吉田商工会議所 検定担当



- ▽派遣税理士相談会
- ▽関東商工会議所連合会運営研究会
- ▽女性会役員会
- ▽決算・申告相談会
- ▽青年部員・富士吉田市職員との意見交換会
- ▽交通運輸部会定例会
- ▽新入社員研修
- ▽CCI&AXAトップマネジメントカンファレンス
- ▽日商通常会員総会
- ▽マル経審査会
- ▽富士吉田アントレプレナーキャンプ
- ▽記帳相談会
- ▽商業部会定例会
- ▽第2期「経営発達支援計画」外部評価委員会
- ▽正副会頭会議・常議員会
- ▽消費税相談会
- ▽繊維部会ハタ印会議
- ▽富士吉田ブランド評議員会



これからも皆様と共に歩んでまいります。

71<sup>th</sup> 創立1952年3月8日

まごころの  
都留信用組合

〒403-0004 山梨県富士吉田市下吉田2-19-11

システム開発・データエントリ

株式会社 富士情報

富士吉田・八王子・大阪

富士吉田富士急ターミナルビル



1階テイクアウトコーナーにて地元店のお弁当、総菜、パン、野菜を販売中!

【営業時間】10:00～20:00 ※一部営業時間が異なります。

トータル金融商品サービスを目指す



湘南証券年金プランニング株式会社

金融商品仲介業者 関東財務局長(金仲)第141号

○株式・債券・投信・外債・投資助言・保険・確定拠出年金○

○確定拠出年金専用フリーダイヤル

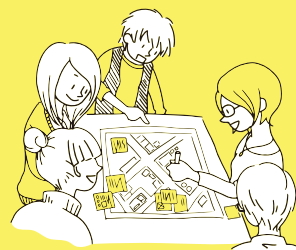
☎0120-107-401

お問合わせ 〒403-0004 富士吉田市下吉田3-6-12 秋山ビル2F  
tel:0555-72-8111 fax:0555-72-8112

店舗情報：藤沢本社、東京支店、神戸支店、仙台支店、延岡支店

# アントレプレナー キャンプ 3.18(土)-3.20(月)

富士山のふもとで仲間と挑戦



本商工会議所では、3月18日〜20日の3日間、「富士吉田アントレプレナーキャンプ」を実施した。  
この事業は、富士吉田市での起業を通じて関係人口の増加を目指したビジネスプランコンテストで、市内外から27名が集まり、2泊3日の日程で開催。講師に松陰大学の鈴木秀顕准教授を迎え、メンターは本所青年部員や地元金融機関が担当。当地での起業を念頭に、市内街散策をプロ



グラムに入れ、地域の資源や課題を取り入れたビジネスプランをグループごと作成した。最終日の午後には、ハイランドリゾートホテル&スパにおいて、ビジネスプランの発表と審査が行われ、優勝、準優勝が選ばれた。  
優勝「チーム【本町通りさいこう株】」  
準優勝「チーム【ふじハピ】」  
この事業の参加者が今後、当地で起業されることを期待したい。

## 新入会員 事業所 ご紹介

3月29日の常議員会で承認された  
新入会員の皆様をご紹介します

会員数 **1908件**  
(2023年2月28日現在)

部会	事業所名	代表者名
商業	(有)萬月	竹本 佑
	FUJISAND	田中 由佳
	富士しま屋	上嶋 愛紀
建設	(株)エクステリア三咲	渡邊 忠之
	第一測量(株)	藤本 秀昭
	Garden work's	渡邊 城
	力板金	小野 力
観光サービス	Re・・・Beauty	菅原 理恵
	まび江	渡邊茉莉恵
	(株)CIVIC PRIDE	鎌倉 有佑
	山愛美容室	渡辺 俊子

※公開不可の事業所は掲載していませんので、ご了承ください。  
(敬称略・順不同)

## B-TANマーケット

2月23日(祝) In 富士山アリーナ



## 新入社員研修

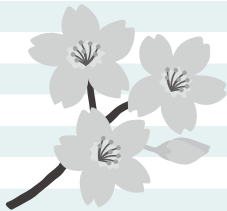
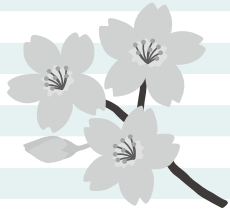
3月15日(水)～17日(金)



本商工会議所主催の新入社員研修がホテル鐘山苑で今年も開催され、14名が参加した。仕事に取り組む心構え、ビジネスマナー等について体験型学習やグループディスカッションを実施した。

## 4月商工会議所各種相談会・セミナーカレンダー

1日(土)	
2日(日)	
3日(月)	
4日(火)	
5日(水)	
6日(木)	
7日(金)	
8日(土)	
9日(日)	
10日(月)	
11日(火)	発明相談【要予約】
12日(水)	
13日(木)	
14日(金)	
15日(土)	
16日(日)	
17日(月)	
18日(火)	
19日(水)	
20日(木)	記帳相談会、個別経営相談会【要予約】
21日(金)	
22日(土)	
23日(日)	
24日(月)	
25日(火)	
26日(水)	
27日(木)	
28日(金)	
29日(土)	
30日(日)	



≪予約先≫ 富士吉田商工会議所 Tel:0555-24-7111  
 発明相談:前週金曜日の午前中まで 個別相談会:先着順で締切

無担保・無保証人 **マル経融資** ご相談は商工会議所まで  
**金利 1.30%** (固定金利、R5.3.20現在)  
 限度額 **2,000万円** 融資期間:運転7年・設備10年

## 令和5年4月1日制度改正情報

## ■育児・介護休業法改正

## 育児休業の取得状況の公表を義務付け

2023年4月1日に施行予定の改正育児・介護休業法により、育児休業の取得状況の公表が義務付けられる企業の範囲が拡大されます。2023年4月1日からは、常時雇用する労働者が1,000人を超える事業主は、男性労働者の育児休業等の取得の状況を年1回公表することが義務付けられることになりました。

⇒詳しくは厚生労働省のホームページをご覧ください

## ■食品表示基準改正

## 遺伝子組み換えに関する任意表示制度の改正

2023年4月1日に施行予定の改正食品表示基準により、遺伝子組み換え食品に関する表示ルールが変更されます。

具体的には、大豆、とうもろこしおよびこれらを原材料とする加工食品について、表示レベルを2段階に分けて、消費者に対して正しい情報を提供することが求められるようになります。

⇒詳しくは消費者庁のホームページをご覧ください

## ■個人情報保護法改正

## 個人情報保護委員会が一元的に制度を所管

2023年4月1日に施行予定の改正個人情報保護法により、地方公共団体等の個人情報保護制度について、全国的な共通ルールが定められます。これまで独自に制定した個人情報保護条例を適用していた各地方公共団体等について全国的な共通ルールが定められ、個人情報保護委員会が一元的に制度を所管することとなります。



本商工会議所が  
今年も引き続き  
「健康経営優良法人」  
として認定されました

『プラスチック射出成型』



株式会社 吉村製作所

富士吉田市上吉田東 1-10-44

本社工場 TEL 0555-24-3721 FAX 0555-22-0154

第二工場 TEL 0555-24-4192 FAX 0555-24-4168

第三工場 TEL 0555-28-4133 FAX 0555-28-4255

富士吉田市内循環バス  
**タウンスニーカー** 100 100円  
 ~365日毎日運行中~『自由乗降区間も充実!』

お問い合わせ

富士急バス(株) ☎0555-72-6877

HPアドレス <https://www.fujikyubus.co.jp>

**NARA**  
 Narashiki  
 Original Paper Box Co.Ltd

紙器製造卸販売

株式会社 奈良紙器

〒403-0005 山梨県富士吉田市上吉田 4817-1  
TEL 0555-25-7567 FAX 0555-25-7568

山梨を支える企業とともに

山梨県信用保証協会



資金調達、経営支援、創業支援、事業承継支援など、  
 中小企業・小規模事業者の皆さまにぴったりのサポートを提供します！  
 まずはお気軽にご相談ください。

〒403-0004 富士吉田市下吉田 2-31-14

TEL 0555-22-0992

労働保険委託事業主の皆様へ

## 労働保険年度更新のお知らせ

労働保険年度更新手続きについて、本年も郵送にて受付を行います。下記要領をご確認頂き、期日までの提出にご協力ください。

●手続き方法

- ① 4月下旬に必要な書類を発送します。
- ② 必要事項を記入のうえ、同封の返信用封筒にて下記期日まで郵送してください。
- ③ 当所から提出頂いた書類の確認を電話で行います。
- ④ 電話で不足する場合は、来所をお願いする場合があります。

●提出期限 **5月8日(月)**

※期限内の提出にご協力をお願いします。  
 ※提出が必要な書類の一部は、商工会議所ホームページからダウンロードできますので、ご利用ください。

[年度更新関係ダウンロード先]  
<http://www.fyoshidacci.or.jp/bulltein/roudou.htm>

ご不明な点は労働保険担当まで問合せください

## SDGs 認定事業者 (3月10日現在)

認定番号	事業所名
0061	(有)サトーピア
0062	損害保険ジャパン(株) 山梨支店富士吉田支社
0063	(株)丸久
0064	(株)井上塗装
0065	わくや履物店
0066	(株)小澤モーター販売
0067	(株)フジトップ総合サービス
0068	信和ビジネス(株)
0069	(株)ティー・シー保証
0070	(有)秋月釜金
0071	(有)フルヤタイヤサービス
0072	(株)桑原興業
0073	(株)フジプロダクション
0074	(株)CIVIC PRIDE
0075	(株)アミューズ
0076	シチズンファインデバイス(株)
0077	(株)吉村製作所
0078	(株)勝栄
0079	(株)高木建材
0080	(株)宝建設
0081	富士忍野名水(株)
0082	(株)フジコン
0083	美也川
0084	大津屋酒店
0085	青果かつまた
0086	美也樹
0087	KWS
0088	V I S T A(株)
0089	西村造園
0090	リゾートメンテナンス(株)
0091	渡辺自動車整備工場
0092	渡淳鉄工所



	接	間		夜	A
募			括		
	B	髪			
恩				雨	
		成	年		視
舞					C

多	生	桜	未	長
応	一	老	前	人
踏	線	命	海	

答：

解答は8ページ

- リストから漢字を選び、空いたマスに埋めてクロスワードを完成させましょう。
- ひとつの文字は1回しか使えません。
- 最後に、A~Cのマスに入る漢字でできる三字熟語を答えてください。

厳選した上質なお肉を  
お腹いっぱい食べて欲しい!

# 焼肉

だんらん炎 富士吉田店

居酒屋ダイニング  
(併設) **はなの毒**

☎0555-24-4441  
富士吉田市上吉田 4261

マルチメディア社会にキーデバイスで貢献する  
加藤電器グループ

**KAKATOH** 株式会社 加藤電器製作所  
富士吉田市上吉田東九丁目10番12号  
TEL 0555-22-6161(代)

【困った時の松島屋】をキャッチフレーズ に生活の【困った】にお答えします。

(卸) 総合商社  
有限会社 **松島屋**

日用品雑貨・贈答用品・各種名入れ商品  
介護関連用品・外食産業の業務用品  
防災・防犯用品・包装資材(パッケージ類)

〒403-0004 山梨県富士吉田市下吉田3-33-13  
TEL 0555-20-1212 FAX 0555-20-1200

# SOMPO

安心・安全・健康のテーマパーク

## 損害保険ジャパン株式会社

山梨支店 富士吉田支社

電話 0555-72-6531  
FAX 0555-72-6562

# エリアデータ

## 富士吉田市の人口・世帯数

資料 富士吉田市市民課

月	区分	男性	女性	人口合計	世帯数
3月1日現在		23,235	23,958	47,193	20,396
前年同日		23,441	24,168	47,609	20,163
比		-206	-210	-416	233

## ハローワーク富士吉田管内雇用情勢

資料 富士吉田公共職業安定所

月	区分	有効求人倍率	月間有効求人数	月間有効求職者数
1月実績		1.30	2,245	1,722
前年同月実績		1.00	1,737	1,745
比		0.3ポイント	129.2%	98.7%

※最新データは、山梨労働局ホームページでご確認ください

## 気象情報

資料 気象庁HP 河口湖特別地域気象観測所データ

月	区分	最低気温	平均気温	最高気温	降雨量[mm]
2月実績		-9.2	1.9	14.2	42.0
前年同月値		-11.3	-1.1	12.1	47.0
前々年同月値		-9.0	2.9	18.2	58.5

参考:前年4月	-3.0	10.7	25.9	192.5
---------	------	------	------	-------

## 建築確認申請状況

資料 富士吉田市建築住宅課

月	区分	新築		増築		合計	
		件数	延面積	件数	延面積	件数	延面積
2月実績		10	2,038.36	0	0.00	10	2,038.36
前年同月実績		23	3,671.19	3	99.51	26	3,770.70
比(%)		43.5	55.5	0.0	0.0	38.5	54.1

## リフレふじよしだ入込客数

資料 (-財)ふじよしだ観光振興サービス

月	区分	道の駅 富士吉田	富士山 アリーナ	富士山 レーダードーム館	合計
2月実績		99,514	3,538	1,698	104,750
前年同月実績		62,135	1,075	0	63,210
比(%)		160.2	329.1	-	165.7

## 山梨県信用保証協会 富士吉田市の保証状況

資料 山梨県信用保証協会富士吉田支店

月	区分	保証承諾		保証債務残高		代位弁済	
		件数	金額(千円)	件数	金額(千円)	件数	金額(千円)
2月実績		328	2,754,470	1,563	14,770,661	0	0
前年同月実績		32	484,000	1,562	15,051,679	0	0
比(%)		1025.0	569.1	100.1	98.1	-	-



### HONDA MOTOR SALES Co.,Ltd.

### ホンダ自動車販売株式会社

〒403-0007

山梨県富士吉田市中曽根四丁目5番15号

TEL:0555-30-0300 FAX:0555-24-7300

## 絶叫だけじゃない富士急ハイランドを楽しもう

高さ55mの絶景展望台FUJIYAMAタワーやSNS映えはもちろん都内の有名店が軒を連ね話題のフードを楽しむことができます。お持ち帰り商品にも山梨初上陸の銘菓を取り揃えてお待ちしております。

いよいよCATV富士五湖は

同軸ケーブルから

# 光へ

エリア拡大中! ご希望のお客様はご連絡ください!

CATV 富士五湖 ☎0555-22-1714

## 地元の発展に貢献します。【富士吉田市金融団 (五十音順)】

- JAクレイン農業協同組合 吉田支店 ☎23-6511
- 都留信用組合 本店営業部 ☎24-4812
- YKS 山梨県民信用組合 富士吉田支店 ☎23-4151
- 山梨信用金庫 富士吉田支店 ☎22-5161
- 山梨中央銀行 吉田支店 ☎22-3100



### 手造りパン工房

# サンクルー

富士吉田市中曽根3-11-43

TEL.0555(24)3339

！新企画スタートします！  
商工会議所会員紹介コーナー（仮称）

# 我が社の イ・チ・オ・シ！

「商工ふじよしだ」では5月号より、紙面で新たに会員事業所の紹介コーナーをスタートします。事業所のちょっとユニークな取り組みやサービス、紹介したい人や商品などを他の会員さんに向けてPRできます。あなたの事業所の、ちょっと自慢したいことを紹介してみませんか？

- 掲載は無料です。（広告ではありません）
- 掲載件数について、スペースに限りがございますので、順次掲載させていただきます。（但しご希望に添えない場合がございます。）
- 掲載ご希望の方は、当所会報担当までご連絡ください。 ☎0555-24-7111

### 掲載イメージ



（※取り組み、サービス等PR内容に関する写真等）

（※社名・住所等事業所に関する情報）

## （株）商工ふじよしだ製作所

富士吉田市下吉田7111 Tel.0555-24-71XX  
<http://www.fyseisakujo.or.jp>

### 「高い技術で、優れた製品を提供」（※PRタイトル）

……当社は、昭和29年に創立、以来70年にわたり精密機械の部品製造を行っています。

……我が社の強みは社員の技術力の高さです。優れた技術により製造される、高い品質の商品は、国内外から発注を頂いております。

……また……（※PR文章）



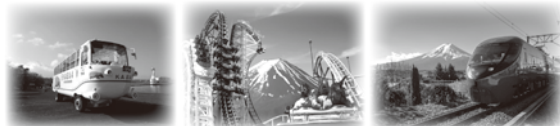
（代表者写真や事務所写真等）



吉田ガス株式会社  
SHIZUDAS 静岡ガスグループ  
<https://www.ynshidagas.co.jp/>

### 富士急グループ

## いつも「喜び・感動」



富士急グループは、「富士を世界に拓く」という創業精神のもと、オリジナリティの高い「喜び・感動」を創造することにより、世界の人々の心の豊かさには貢献します



山梨県富士吉田市新西原 5-2-1 TEL.0555-22-7112  
<https://www.fujikyū.co.jp>

庭園と感動の宿  
富士山温泉

ホテル



〒403-0032 山梨県富士吉田市上吉田東9-1-18  
TEL.0555-22-3168(代)FAX.0555-22-3935  
<http://www.kaneyamaen.com>